

Volkswagen Golf MK7

Montageanleitung von Einparkhilfen vorne + hinten
v. 1.0.

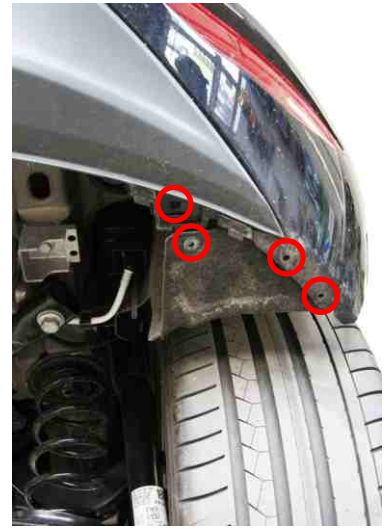
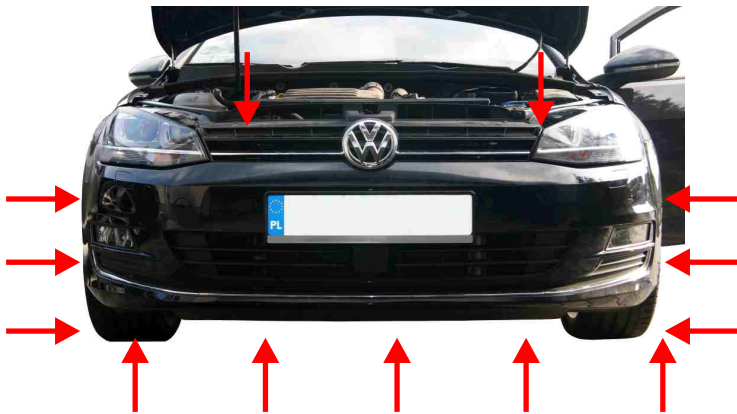


Einbausatz:

3 Stücke	Kabelsatz
1 Stück	PDC-Module
8 Stücke	schwarze Metallsensoren
8 Stücke	Griffe
2 Stücke	Buzzer
1 Stück	Druckknopf
1 Stücke	lektrisches Schema
1 Stück	Codierungsanleitung

1

Die vordere und hintere Stoßstange abbauen, dann die im Bild markierten Schrauben lösen.



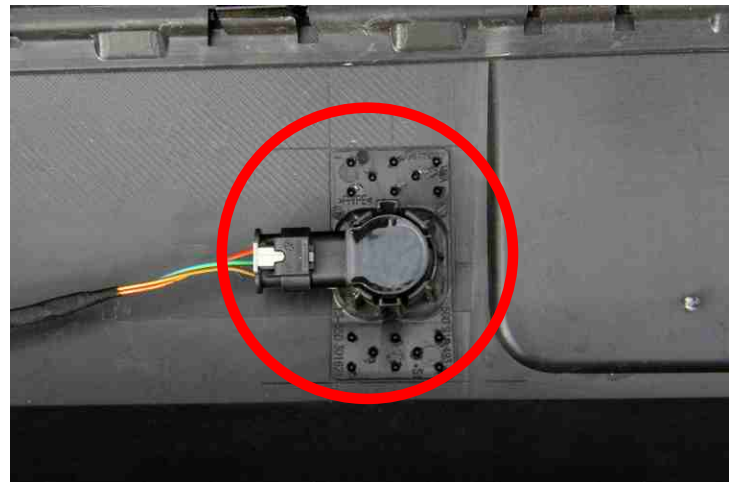
2

Nach Abbau der Stoßstangen die Stellen finden, wo man die Löcher bohren und die Halter für die Sensoren montieren muss.

A



B



3

Die Klinke der vorderen Klappe entfernen und die Abdeckung einbauen. Die PDC-Module an der markierten Stelle nachrüsten, GND anschließen und die Installation zum Anschluss +12V und der CAN-Datenmagistrale vorbereiten.



4

Das orangefarbene Kabel (can high) zum PIN Nummer 17 in CAN gateway anschließen. Dann das braune Kabel (can low) zum PIN Nummer 7 in can gateway anschließen.



5

Das Bündel zum PDC- Druckknopf ziehen und den Druckknopf wie im Bild gezeigt montieren. Zum Netz 12V folgende Kabel anschließen:
braune – GND
graue – Beleuchtung

A



B



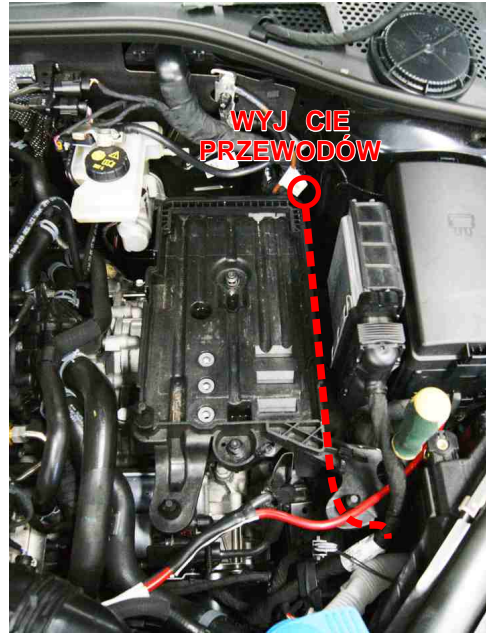
C



6

Das für vordere Sensoren bestimmte Bündel nach vorne ziehen.

A



Zum Sensorenbündel anklammern und die vordere Stoßstange einbauen.

B



7

Nach der Montage der vorderen Stoßstange das Bündel nach hinten ziehen, und die vordere und hintere linke Schwelle abbauen.



8

Die hintere linke Seite abbauen. den Lautsprecher nachrüsten und das Bündel zum Zwischenstecker außerhalb des Innenraums ziehen.



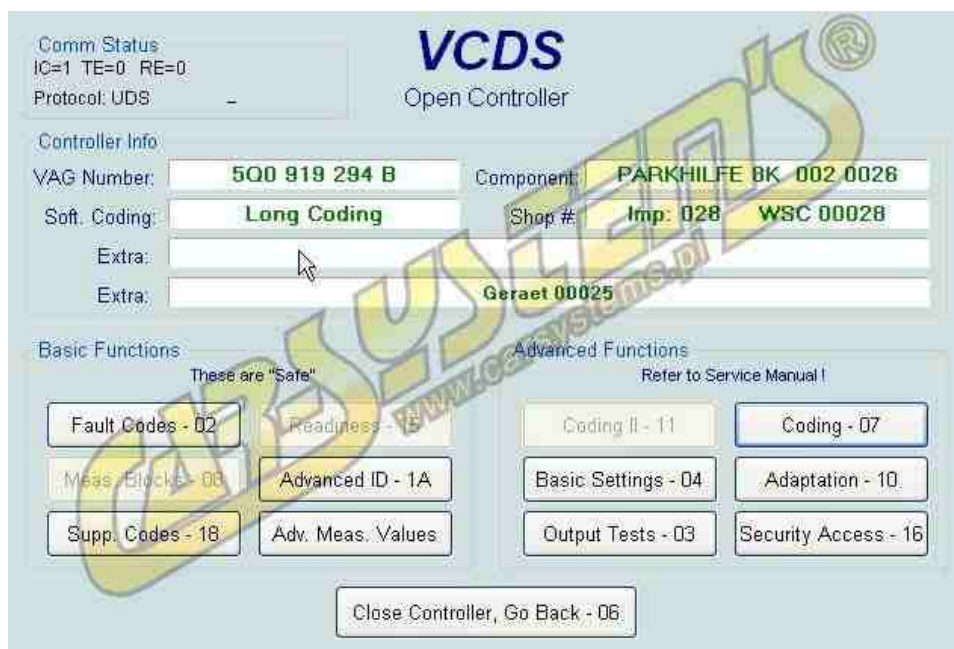
9

Nach Durchziehung des Bündels nach draußen, die hinteren Sensoren anklammern und die hintere Stoßstange einbauen.



10

Die PDC-Module codieren.



11

1) **0031051011**

2) Continue with [Arrow down] on keyboard / [ESC] will close LCode

3) **00 31 05 10 11**

Byte 1 Binary: **00110001**

4) Bit 0 Mute Function active

Bit 4 Limited Operation active/enabled

Bit 5 Vehicle Path Display active/enabled

12

1) **0031051011**

2) Continue with [Arrow down] on keyboard / [ESC] will close LCode

3) **00 31 05 10 11**

Byte 2 Binary: **00000101**

4) Bit 0 Optical Parking System (OPS) active

Bit 2 Display and Operating Protocol (BAP) active

Bit 4-5
 00 Rear View/Environmental Camera NOT installed
 00 Rear View/Environmental Camera NOT installed
 10 Camera Type: Rear View Camera (RVC) installed
 20 Camera Type: Environmental Camera installed
 30 Camera Type: Rear View Camera (RVC) installed (Japanese Market)

13

1) **0031051011**

2) Continue with [Arrow down] on keyboard / [ESC] will close LCode

3) **00 31 05 10 11**

Byte 3 Binary: **00010000**

4) Bit 0-1 **00 Trailer Hitch NOT installed**

Bit 3 Adaptive Cruise Control / Distance Regulation active installed

Bit 4 Automatic Parking Aid Activation active enabled

14

1) **0031051011**

2) Continue with [Arrow down] on keyboard / [ESC] will close LCode

3) **00 31 05 10 11**

Byte 3 Binary: **00010000**

4) Bit 0-1 **00 Trailer Hitch NOT installed**

00 Trailer Hitch NOT installed

01 Trailer Hitch installed (manually removable)

02 Trailer Hitch installed (electrically operable)

Bit 3 Adaptive Cruise Control / Distance Regulation active installed

Bit 4 Automatic Parking Aid Activation active enabled

15

1) 0031051111

2) Continue with [Arrow down] on keyboard / [ESC] will close LCode

3) 00 31 05 11 11

Byte 4 Binary: 00010001

4) Bit 0 Parking Aid active installed

Bit 4 Automatic Transmission installed

Bit 6 Start-Stop Function enabled

Bit 7 Automatic Rear Lid installed

Vehicle	Product
Golf MK7 5K0	OPS PDC No park assist

Parts	Part Number
MK7 OPS Kit	Car -systems MK7 OPS kit
Control Module	5Q0 919 294 BZ01
Control Module T18 Connector	5Q0 972 718 A
Control Module T26 Connector	TBA
Push Button	5G1 927 238 EWZU
Push Button T10 Connector	6R0 973 930

Connections

OPS Module - T26	Connection	Notes
2	1	Front Buzzer
10	2	Front Buzzer
15	1	Rear Buzzer
9	2	Rear Buzzer
23	CAN Low	Orange/Black at CAN Gateway
24	CAN High	Orange/Black at CAN Gateway
14	Ignition Feed	+15
18	Pin 1 on sensors	Split feed to all 4 rear sensors
22	Pin 3 on sensors	Split feed to all 4 rear sensors
6	2	Rear Left Sensor
20	2	Rear Centre Left Sensor
7	2	Rear Centre Right Sensor
21	2	Rear Right Sensor
13	Ground	Connect to Chassis
17	6	Warning light in Push button
16	3	Push button

OPS Module -T18	Connection	Notes
11	2	Front Left Sensor
3	2	Front Centre Left Sensor
12	2	Front Centre Right Sensor
4	2	Front Right Sensor
14	Pin 1 on sensors	Split feed to all front sensors
10	Pin 3 on sensors	Split feed to all front sensors

Push button - T10	Connection	Notes
1	Ground	Connect to Chassis
2	Illumination	Connect to Grey wire at Cigarette Lighter
3	T26/16 OPS Module	Parking Aid Button
6	T26/17 OPS Module	Parking Aid Warning Light

Coding

19 CAN Gateway - Installation List - 10 Park/Steer Assist

5F Infotainment - Adaptation - set all to active

Vehicle function list BAP-parking_assist_0x0A

Vehicle menu operation-menu_display_pdc

Vehicle menu operation-menu_display_pdc_over_threshold_high